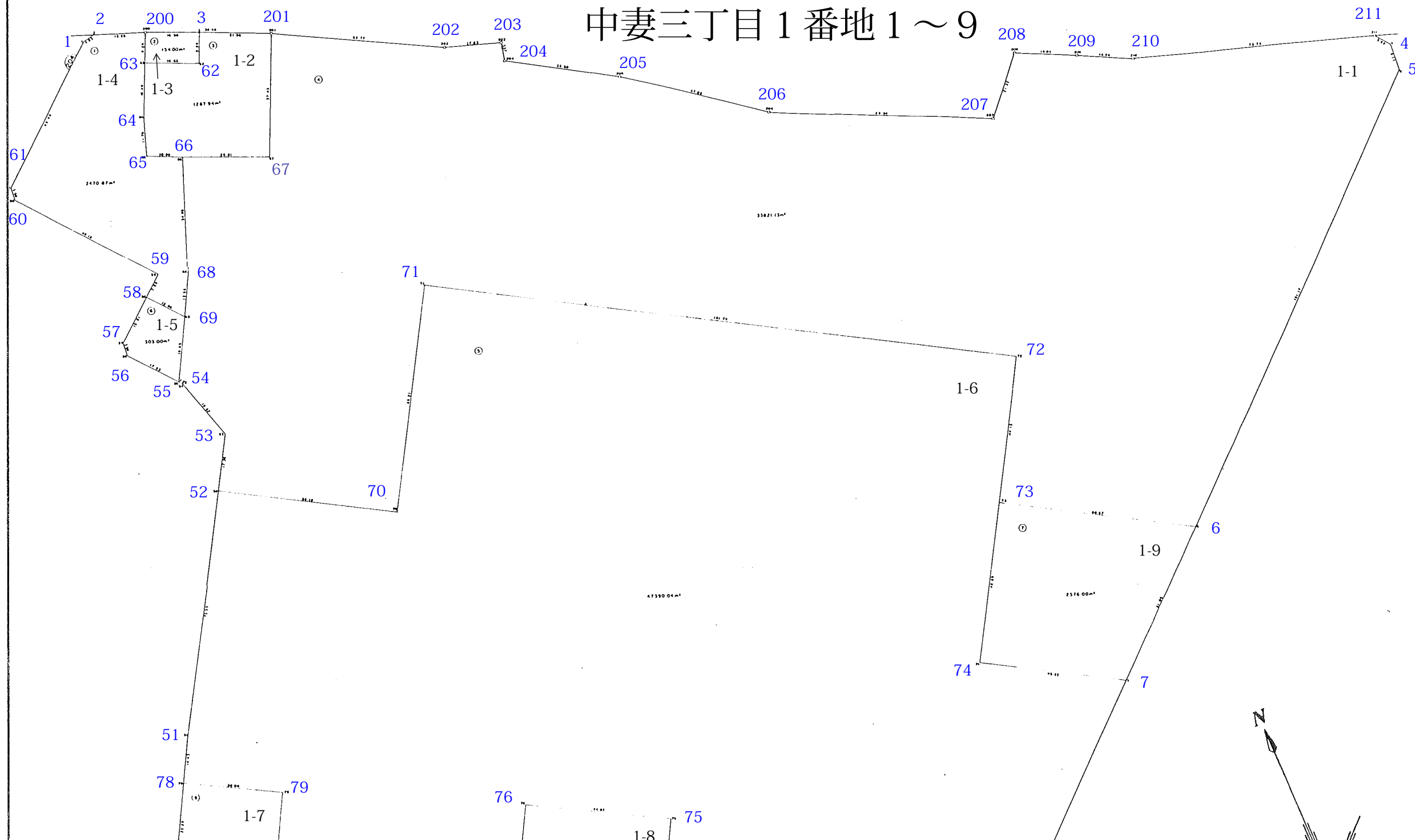


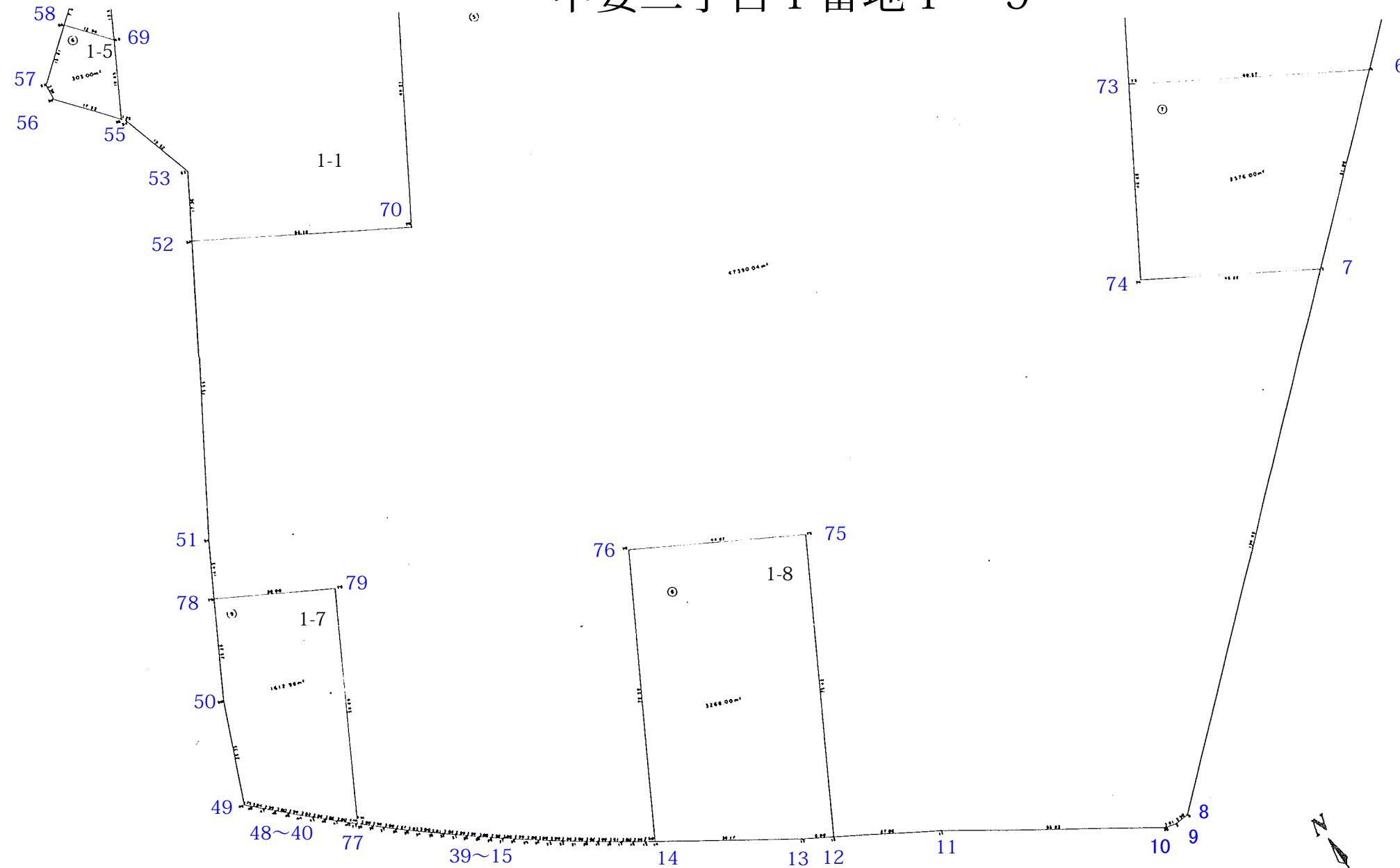
中妻三丁目 1 番地 1 ~ 9



参考資料

※記載内容は換地処分当時のものです。 上尾市

中妻三丁目 1 番地 1 ~ 9



参考資料

※記載内容は換地処分当時のものです。 上尾市

面積（座標法）計算書

参考資料

※記載内容は換地処分当時のものです。 上尾市

地番 1-1		面積 33821.1506035					
測点名	X座標	Y座標	距離	方向角	夾角		
201	-1666.404	-23346.172	52.770	118-16- 5	86-25-25		
202	-1691.396	-23299.695	17.036	108-58- 0	189-18- 5		
203	-1696.933	-23283.584	5.573	193- 8-28	95-49-33		
204	-1702.360	-23284.851	35.501	121-51- 0	251-17-28		
205	-1721.094	-23254.695	47.089	126-46- 2	175- 4-58		
206	-1749.280	-23216.973	68.968	115-56-26	190-49-36		
207	-1779.449	-23154.954	21.223	42-15-28	253-40-58		
208	-1763.741	-23140.682	19.047	116-56- 6	105-19-22		
209	-1772.369	-23123.701	16.969	116-50-18	180- 5-48		
210	-1780.030	-23108.560	73.740	108-42- 0	188- 8-18		
211	-1803.672	-23038.713	5.628	141-57-55	146-44- 5		
4	-1808.105	-23035.245	8.114	185- 6-43	136-51-12		
5	-1816.187	-23035.968	151.178	228-18-51	136-47-53		
6	-1916.728	-23148.868	60.576	300-47-57	107-30-54		
73	-1885.711	-23200.901	44.135	30-49- 1	89-58-56		
72	-1847.807	-23178.291	181.714	300-49-44	269-59-17		
71	-1754.683	-23334.329	69.226	210-50-32	269-59-12		
70	-1814.119	-23369.820	55.180	300-25-53	90-24-39		
52	-1786.170	-23417.398	17.365	30-48- 3	89-37-50		
53	-1771.254	-23408.506	19.620	343- 6-40	227-41-23		
54	-1752.480	-23414.206	1.255	320-48- 6	202-18-34		
55	-1751.508	-23414.999	19.854	28-58-31	111-49-35		
69	-1734.139	-23405.381	13.585	28-44-18	180-14-13		
68	-1722.227	-23398.849	34.858	21-17- 8	187-27-10		
66	-1689.747	-23386.195	26.617	113-37-32	87-39-36		
67	-1700.414	-23361.809	37.433	24-41-31	268-56- 2		

地番 1-4		面積 2470.8756120					
測点名	X座標	Y座標	距離	方向角	夾角		
1	-1645.756	-23399.941	4.032	80-58- 7	149-45-18		
2	-1645.123	-23395.959	15.681	110-40-21	150-17-46		
200	-1650.659	-23381.288	9.298	204-57- 2	85-43-19		
63	-1659.089	-23385.210	16.494	204-57- 2	180- 0- 0		
64	-1674.044	-23392.168	11.792	199-10-26	185-46-35		
65	-1685.182	-23396.041	10.853	114-52-28	264-17-59		
66	-1689.747	-23386.195	34.858	201-17- 8	93-35-20		
68	-1722.227	-23398.849	13.585	208-44-18	172-32-50		
69	-1734.139	-23405.381	12.960	320-50- 3	67-54-15		
58	-1724.091	-23413.566	7.854	50-45-41	90- 4-22		
59	-1719.123	-23407.483	49.181	320-45-29	270- 0-12		
60	-1681.033	-23438.595	3.982	5-16-26	135-29- 3		
61	-1677.068	-23438.229	49.461	50-43-25	134-33- 1		

地番 1-5		面積 303.0068280					
測点名	X座標	Y座標	距離	方向角	夾角		
58	-1724.091	-23413.566	12.960	140-50- 3	89-59- 0		
69	-1734.139	-23405.381	19.854	208-58-31	111-51-32		
55	-1751.508	-23414.999	17.535	320-48- 6	68-10-25		
56	-1737.919	-23426.081	3.985	5-56-53	134-51-13		
57	-1733.955	-23425.668	15.613	50-49- 3	135- 7-50		

地番 1-2		面積 1287.9490570					
測点名	X座標	Y座標	距離	方向角	夾角		
3	-1657.410	-23366.232	21.984	114- 9- 0	90- 0- 0		
201	-1666.404	-23346.172	37.433	204-41-31	89-27-30		
67	-1700.414	-23361.809	26.617	293-37-32	91- 3-58		
66	-1689.747	-23386.195	10.853	294-52-28	178-45- 5		
65	-1685.182	-23396.041	11.792	19-10-26	95-42- 1		
64	-1674.044	-23392.168	16.494	24-57- 2	174-13-25		
63	-1659.089	-23385.210	16.630	114- 9- 0	90-48- 1		
62	-1665.893	-23370.036	9.297	24- 9- 0	270- 0- 0		

地番 1-3		面積 154.0014800					
測点名	X座標	Y座標	距離	方向角	夾角		
200	-1650.659	-23381.288	16.500	114- 9- 0	90-48- 1		
3	-1657.410	-23366.232	9.297	204- 9- 0	90- 0- 0		
62	-1665.893	-23370.036	16.630	294- 9- 0	90- 0- 0		
63	-1659.089	-23385.210	9.298	24-57- 2	89-11-59		

面積（座標法）計算書

参考資料

※記載内容は換地処分当時のものです。 上尾市

地番 1-6

面積 47390.0238700

測点名	X座標	Y座標	距離	方向角	夾角
71	-1754.683	-23334.329	181.714	120-49-44	90- 0-48
72	-1847.807	-23178.291	44.135	210-49- 1	90- 0-43
73	-1885.711	-23200.901	48.696	210-49- 1	180- 0- 0
74	-1927.531	-23225.848	45.224	120-47-57	270- 1- 4
7	-1950.687	-23187.002	139.634	228-18-49	72-29- 8
8	-2043.551	-23291.280	3.501	265-47-27	142-31-22
9	-2043.808	-23294.772	3.010	283-38-38	162- 8-49
10	-2043.098	-23297.697	55.933	303- 7-44	160-30-54
11	-2012.529	-23344.538	27.059	300-36-44	182-31- 0
12	-1998.750	-23367.826	75.423	28-57- 1	91-39-43
75	-1932.752	-23331.317	44.076	298-57- 1	270- 0- 0
76	-1911.417	-23369.885	72.585	208-57- 1	270- 0- 0
14	-1974.932	-23405.020	2.500	303- 4-53	85-52- 8
15	-1973.567	-23407.115	2.965	303-24- 2	179-40-51
16	-1971.935	-23409.590	3.000	303-31-33	179-52-29
17	-1970.278	-23412.091	3.010	303-54-24	179-37-10
18	-1968.599	-23414.589	3.004	304-22- 2	179-32-22
19	-1966.903	-23417.069	3.027	304-45-40	179-36-22
20	-1965.177	-23419.556	3.005	305- 2-20	179-43-20
21	-1963.452	-23422.016	2.960	305-14-51	179-47-29
22	-1961.744	-23424.433	3.000	305-31- 4	179-43-47
23	-1960.001	-23426.875	3.005	306-22-40	179- 8-23
24	-1958.219	-23429.294	3.001	306-41-39	179-41- 1
25	-1956.426	-23431.700	2.993	306-49-26	179-52-13
26	-1954.632	-23434.096	3.009	307-14- 8	179-35-19
27	-1952.811	-23436.492	2.988	307-21-25	179-52-42
28	-1950.998	-23438.867	3.009	307-52-18	179-29- 7
29	-1949.151	-23441.242	2.993	308-17-53	179-34-25
30	-1947.296	-23443.591	2.997	308-33- 8	179-44-45
31	-1945.428	-23445.935	3.032	309- 1- 1	179-32- 8
32	-1943.519	-23448.291	3.012	309- 0-16	180- 0-45
33	-1941.623	-23450.632	3.000	309-23-59	179-36-17
34	-1939.719	-23452.950	3.035	309-43-59	179-40- 0
35	-1937.779	-23455.284	2.977	310-20-25	179-23-34
36	-1935.852	-23457.553	3.004	310-33-28	179-46-57
37	-1933.899	-23459.835	2.985	311- 2-49	179-30-39
38	-1931.939	-23462.086	3.003	311-11-35	179-51-14
39	-1929.961	-23464.346	0.559	311-48-14	179-23-22
77	-1929.588	-23464.763	58.692	28-32-54	103-15-19
79	-1878.033	-23436.714	30.000	298-32-54	270- 0- 0
78	-1863.696	-23463.066	14.435	28-32-54	90- 0- 0
51	-1851.016	-23456.168	75.552	30-52-27	177-40-27
52	-1786.170	-23417.398	55.180	120-25-53	90-26-34
70	-1814.119	-23369.820	69.226	30-50-32	269-35-21

地番 1-7

面積 1612.9867475

測点名	X座標	Y座標	距離	方向角	夾角
78	-1863.696	-23463.066	30.000	118-32-54	90- 0- 0
79	-1878.033	-23436.714	58.692	208-32-54	90- 0- 0
77	-1929.588	-23464.763	2.459	311-48-14	76-44-41
40	-1927.949	-23466.596	3.008	311-51-35	179-56-38
41	-1925.942	-23468.836	3.027	312-28-57	179-22-38
42	-1923.898	-23471.068	2.988	312-48- 9	179-40-48
43	-1921.868	-23473.260	3.024	313- 2-37	179-45-33
44	-1919.804	-23475.470	2.991	313-37-55	179-24-42
45	-1917.740	-23477.635	3.002	313-50-21	179-47-34
46	-1915.661	-23479.800	2.994	313-55- 3	179-55-18
47	-1913.584	-23481.957	3.047	314-20-55	179-34- 9
48	-1911.454	-23484.136	1.753	314-58-37	179-22-18
49	-1910.215	-23485.376	26.358	22-48-43	112- 9-54
50	-1885.919	-23475.157	25.299	28-32-54	174-15-48

地番 1-8

面積 3268.0056465

測点名	X座標	Y座標	距離	方向角	夾角
76	-1911.417	-23369.885	44.076	118-57- 1	90- 0- 0
75	-1932.752	-23331.317	75.423	208-57- 1	90- 0- 0
12	-1998.750	-23367.826	8.000	300-36-44	88-20-17
13	-1994.676	-23374.711	36.173	303- 4-53	177-31-51
14	-1974.932	-23405.020	72.585	28-57- 1	94- 7-52

地番 1-9

面積 2576.0016885

測点名	X座標	Y座標	距離	方向角	夾角
73	-1885.711	-23200.901	60.576	120-47-57	90- 1- 4
6	-1916.728	-23148.868	51.063	228-18-51	72-29- 6
7	-1950.687	-23187.002	45.224	300-47-57	107-30-54
74	-1927.531	-23225.848	48.696	30-49- 1	89-58-56